

PF – เรื่องของขาขึ้น (ปฐมบท)

Badta.seiyn Badta.seiyn Badta.seiyn Badta.seiyn

ที่มาที่ไป... ที่จั่วหัวมาด้วยข้อความเรื่องของ “ขาขึ้น” นั้น จริงๆ เหนือเมฆไม่ได้หมายถึง

หุ้น PF หรือคณะครับ แต่กำลังจะเอ่ยถึง ตลาด หรือ SET Index มากกว่า... ซึ่งก็อยากจะไปในเชิงจิตวิทยา ตามที่ได้รู้ได้เรียนจากผู้อาวุโสในวงการ และก็ได้รับรู้ได้เองจากประสบการณ์อันน้อยนิดของเหนือเมฆเอง ซึ่งจะไปแล้วนั้น ก็ไม่ควรจะเอ่ยเสียด้วยซ้ำ... เพราะบางอย่างในตลาดหุ้น มันไม่ได้มีอะไรที่แน่นอนนัก แม้ในทางทฤษฎีต่างๆ นาๆ จะว่าไว้ ไม่ว่าจะพื้นฐาน หรือด้านเทคนิคเองก็ตาม แต่พอถึงเวลาบางช่วง หรือมีเหตุการณ์บางอย่าง ที่ตำราหรือเขียนเมืองนอกเมืองนาได้เคยกล่าวไว้แล้วก็ตาม แต่ตลาดหุ้นไทย อาจจะไม่ได้อันไปอย่างนั้นเสียเลยทีเดียว... จะเรียกว่า เล่นเอาเจ้าแห่งทฤษฎี หรือเขียนต่างๆ นาๆ อึ้งเลย ไม่อย่างนั้น ท่านคงไม่ได้ยินประโยคที่ว่า “เขียนอยู่รู้ หมออยู่ตึก” ในตลาดหุ้นบ้านเราอย่างแน่นอนล่ะครับ... แต่เอาเถอะ ไหนๆ ก็ไหนๆ แล้ว วันนี้ ลองมาเริ่มกันในเรื่องที่หลายๆ ท่าน อยากรู้หรืออยากรู้หนา ว่าตลาด หรือ SET Index จะไปอย่างไร ขาขึ้นจริงหรือไม่ จะขึ้นเป็นคลื่น 5 หรือว่าแค่ภาพ Rebound ของชาลงอยู่ที่นี่ เริ่มจากการที่ เหนือเมฆเคยกล่าว ให้ปรับพอร์ต หรือลดพอร์ตลง จากการหลุด 1800 แม้จะเคยซื้อ 1800 แต่ก็กลับตัวได้ทัน... มองการลงไว้ก่อนนั้น น่าจะต่ำกว่า 1600 แต่ก็แค่เล็กน้อย แล้วสุดท้าย เร็วๆ นี้ ก็มองระดับ 1584+/- ที่ผ่านมา “น่าจะ” เป็นจุดต่ำสุดไปแล้ว เพียงแต่ตอนนี้ รอการยืนยัน ยืนยันมันคงที่ระดับ 1630+/- (พื้นที่ 1630-1620 นี้ แก้วงอยู่ให้ได้)... แล้วพຽງนี้ เราจะมาว่า ปฐมบทของขาขึ้น กันต่อไป

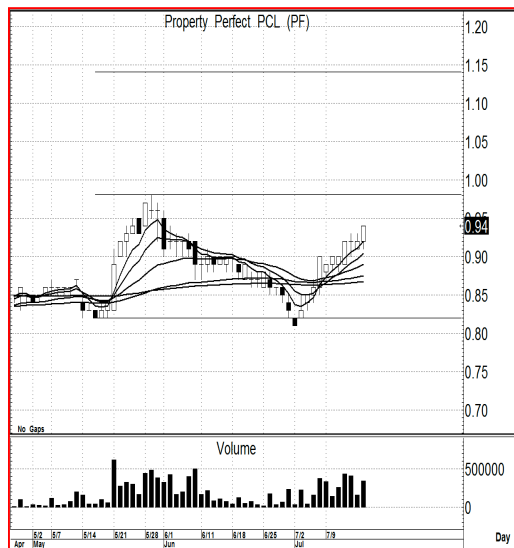
ดูตามเกม... คงจะหวังเล่นเกมสั้น หรือ เอากำไรงามๆ ในระยะ 1-3 วันยากหน่อยล่ะครับ

เป็นอันว่า หุ้นบาตดาเขียนในระยะนี้ เน้นถือหุ้นกันนานๆ หน่อยแล้วกัน แต่ต้องไม่หลุดนัยสำคัญด้วยนะ

แนวรับ : ... 0.94-0.92 ยังน่าเก็บเข้าพอร์ต ต่ำกว่า 0.90 ถือว่ามองผิด

เป้าหมาย : ... 0.98 เป็นแนวต้าน ซึ่งถ้ายืนได้ ก็หวังต่อไปที่ 1.14-1.15

Price Chart...(PF)



ความเห็น ... จากสัญญาณทางเทคนิค

กราฟราคาหุ้น PF... ดูจากการเรียงตัวของเส้น MA. นั้น ก็น่าจะพอหวังได้อยู่หรอกนะครับว่า การขึ้นทดสอบที่ 0.98 มีความเป็นไปได้ แต่ทั้งนี้ ก็ต้องด้วยเงื่อนไขด้วย คือห้ามลงมาต่ำกว่า 0.90 ก่อน... แล้วถ้ามีการขึ้นอย่างที่กำลังจะไว้ นี้ ถ้ามองว่า โอกาสผ่านระดับ 0.98 ไปนั้น มีความเป็นไปได้ไหม ก็คงต้องกล่าวในเชิงสถิติของหุ้นที่ราคาต่ำกว่า 10.0 ว่า มีความเป็นไปได้... เหนือเมฆ ให้เส้น MA. เรียงตัวในภาวะ Bullish Pattern ที่ 0.90 นั้น จะหมายถึงว่า เป้าหมาย หรือ Target จะอยู่ที่ 1.80 โท เออเสียไกลเลยหรือ... ก็ต้องว่าไปที่ระยะสั้นก็ได้ครับ ตามโครงสร้างที่เห็นนี้ หากสามารถยืนระดับ 0.98 ได้ เป้าหมายทางโครงสร้างเบื้องต้น ก็จะอยู่ 1.14-1.15